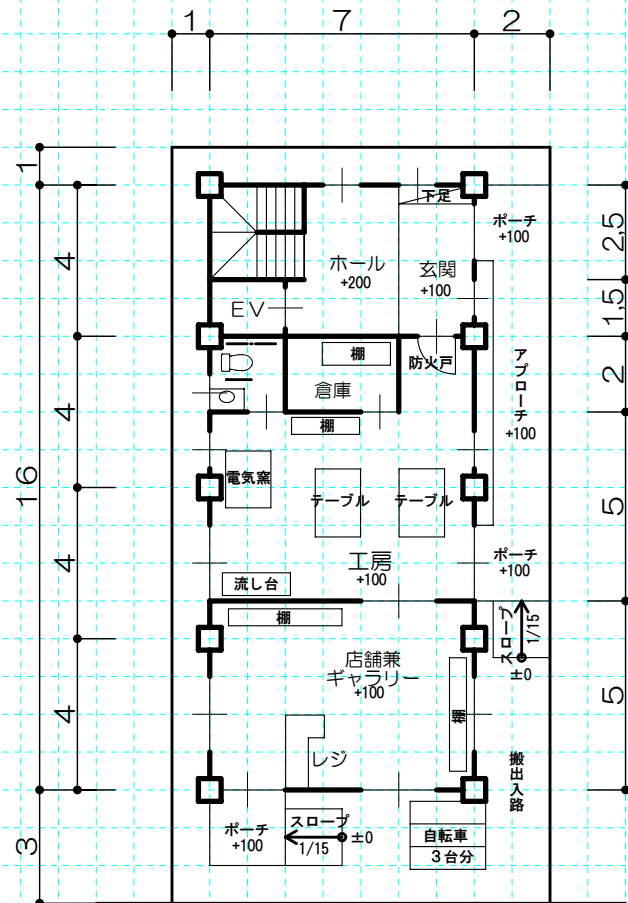
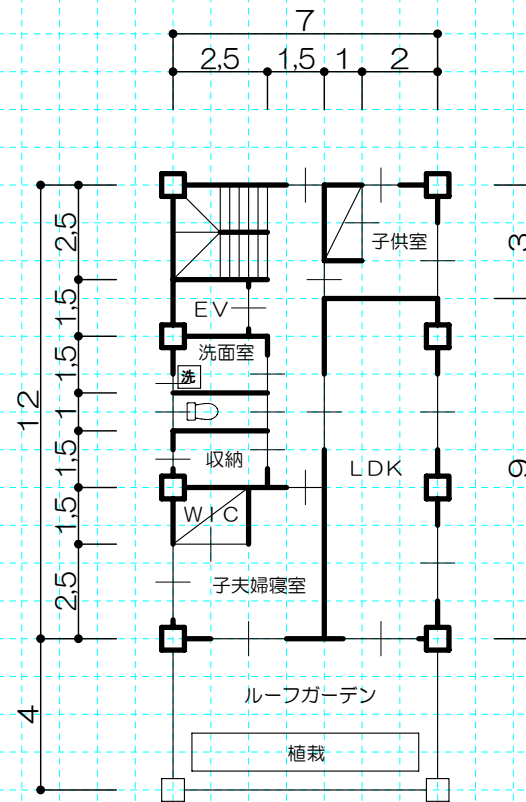


平成21年度 商店街に建つ陶芸作家のための工房のある店舗併用住宅〔鉄筋コンクリート造(ラーメン構造)3階建〕

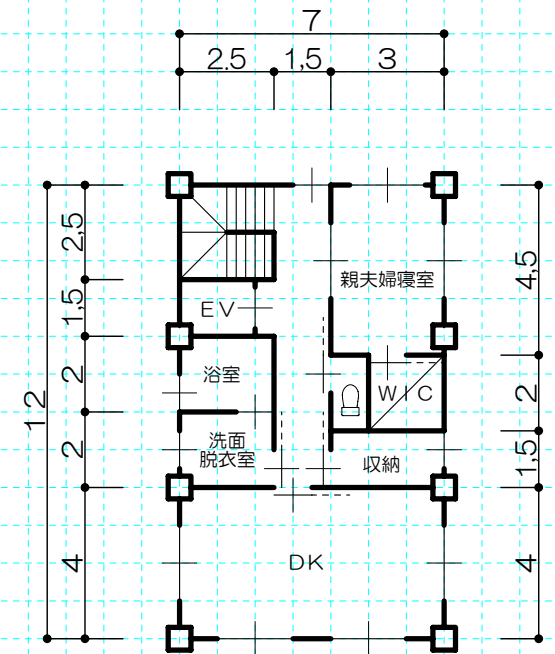


1階
112.00m²

レベル(高さ)は参考までに記入。



2階
84.00m²



3階
84.00m²

住宅部分合計 198.00m²
全体合計 280.00m²