

2017  
夏

2級建築士 Architecture Designer

設計製図の専門校

設

計

製図講座

限定20名の  
少人数制  
(各コース)

GW割・ブログ割  
Web割  
友人MY割

名駅徒歩2分  
個別指導

全10回の  
ライブ講義

初回無料講座  
用紙ダウンロード

平成29年2級設計製図課題

「家族のライフステージの変化に  
対応できる三世代住宅」(木造2階建)



今ならWebでお申し込みいただいた方に 2017年7月9日(日)まで

Web限定 **最大14,000円引き**

祝!11周年ありがとうキャンペーン実施中!

通学コース  
割引適用で

◎ 名古屋建築資格学院

Nagoya Architecture Designer Qualification Academy

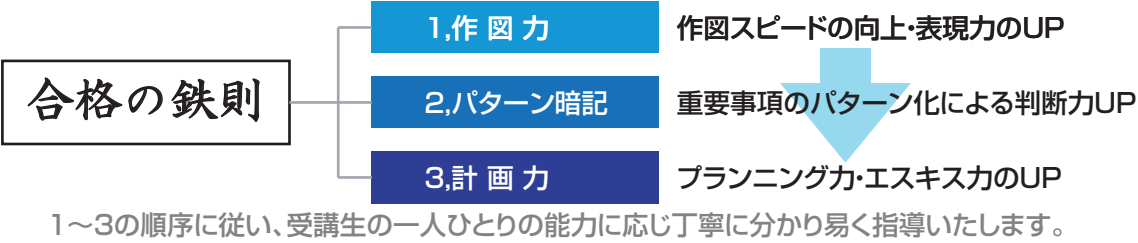
164,800~168,800円!

# 今年必ず資格取得するんだという方へ

独学・通信教育・大手資格学校。あなたの勉強の方法はどれですか。多くの独学の方が製図試験で失敗しています。学科試験はマークシート方式なので勉強がしやすいのです。しかし、2次試験である「設計製図の試験」は全く勉強方法が違います。自分の描いた図面が正解か失格なのか、自分で採点するのでさえ困難です。そして1回目の受験は【学科試験-合格】【製図試験-失敗】となる方が多く資格取得までいかないケースを良く耳にします。では、製図試験で失敗しない勉強方法を理解して必ず今年合格したくありませんか？

**新試験制度となつてから怒涛の合格率** H28年84.21% H27年88.89% H26年100.00% H25年100.00% H24年90.89%の理由 (基準到達者※1)

本年で11年目をむかえ、さらなるノウハウの蓄積により当学院は進化し続けています。H24より新試験制度となり大手でさえ初の対策を強いられる中で、当学院のこの成績は低価格でも良質な講座であること具体的に示しています。この合格率の理由は？ 2級建築士を受験するみなさんはとても忙しいですよ。お仕事が忙しく残業や休日出勤まで1日何時間あっても足りません。そこで効率よく時間を使う勉強方法が必要です。毎回の講義・作図で習得する目的・目標をあきらかにし集中することが効率の良さにつながります。その目的・目標が「合格の鉄則」です(下図)。初期の段階は作図スピードUPに焦点をのぼるところから、最終的には1~3すべての総合力を養います。H19年100.00% H20年88.88% H21年71.42% H22年93.75% H23年75.01% H24年90.89% H25年100.00% H26年100.00% H27年88.89% H28年84.21%実績(基準到達者※1)を上げた理由のひとつが、「合格の鉄則」によるしっかりしたシンプルなノウハウが確立されていること。2つ目にそのノウハウを分かり易く伝えることのできる講師がいること(コミュニケーション能力の高い講師)、3つ目に言葉だけでなくあなたの図面を詳細に赤ペンチェックし図面での理解・文字での理解をさらに促進できること。言葉だけの指示だと忘れがちですが、詳細な赤ペンチェックは文字・図で残っているので復習にも役立ちます。ただいま、**祝! 11周年ありがとうキャンペーン**として期間限定にて最大14,000円割引が適用頂けます。さらに早期に通学コースをお申し込みされた方には本講座開始までの間、通信添削にて勉強して頂けます。また、特典①各種割引、特典②初回講座無料、特典③用紙プレゼントも合わせてご利用下さい。通学コースは各コース定員20名になり次第募集を終了させていただきますので、お早めにご応募下さい。※1 基準到達者とは無遅刻・無欠席・100%宿題提出という条件をクリアされた方です。



2級建築士 設計製図試験対策

設計製図講座

**通学コース** (日曜・水曜コース)  
 期間: H29年7月15日(土)~9月17日(日)  
 会場: ウィンクあいち [愛知県産業労働センター]  
 定員: 各コース定員20名  
 受講料: 定価178,800円  
**祝! 11周年ありがとうキャンペーン実施中!**  
 →今なら、通常割引で **168,800円(税込)**  
 →対象者はGW割・ブログ割で164,800円に

**通信コース**  
 期間: H29年7月15日(土)~9月17日(日)  
 会場: 通信制  
 受講料: 定価158,800円  
**祝! 11周年ありがとうキャンペーン実施中!**  
 →今なら通常割引で **153,800円(税込)**  
 →対象者はGW割・ブログ割で149,800円に

**使用教材**

オリジナルテキスト      オリジナル課題  
 オリジナル作図練習用紙      オリジナル解答  
 市販テキスト・市販問題集(※使用未定)

**キャンペーンの詳細は**  
このパンフレットの裏面をご覧ください。

2017年講座スケジュール				鉄則
回	日曜コース	水曜コース	講座内容	
1	7/15(土)	7/15(土)	講座 1 18:00~21:00 初回無料講座	① 作図力 ② パターン暗記
2	7/16(日)	7/19(水)	講座 2 10:00~17:00	
3	7/23(日)	7/26(水)	講座 3 10:00~17:00	③ 計画力
4	7/30(日)	8/ 2(水)	講座 4 10:00~17:00	
5	8/ 6(日)	8/ 9(水)	講座 5 10:00~17:00	④ 総合力
6	8/13(日)	8/16(水)	講座 6 模擬1 10:00~20:00	
7	8/20(日)	8/23(水)	講座 7 10:00~17:00	④ 総合力
8	8/27(日)	8/30(水)	講座 8 模擬1 10:00~20:00	
9	9/ 3(日)	9/ 6(水)	講座 9 10:00~17:00	④ 総合力
10	9/ 8(金)	9/ 8(金)	講座10 18:00~21:00	
11	9/17(日)	9/13(水)	採点会 10:00~17:00	本試験

講座 … 講義・作図実技・巡回指導・個別面談・添削します。  
 模擬 … 本試験を想定した模擬試験です。  
 →インターネットにて、さらに詳しい講座スケジュールをご覧いただけます。



特典1

## 各種割引

おかげさまで当学院も今年で11周年を迎えることができました。期間限定GW割引(ゴールデンウィーク割引)・ブログ割引にてさらにお得になります。今までのWeb割引・友人MY割引と併用して低価格で受講していただけます。割引制度の詳細は、このパンフレットの裏面をご確認下さい。※ブログ割については当学院ホームページにて詳細規定があります。

特典2

## 初回無料講座

日時：7月15日(土)PM6:00～9:00まで

会場：ウインクあいち [愛知県産業労働センター]

内容：設計製図 本講座の第1回講義が無料で受講していただけます。

ポイントをついた学習方法。課題問題文の読み解き方。さらにエスキスを実際作図していただきます。本講座受講生のための合格に必要な知識を満載した内容となっております。

※無料講座のみお申し込みも歓迎いたします。本講座受講を迷われている方は是非、参加してご確認下さい。

※先着順とさせていただきます。※当学院製図講座・通信講座の受講生を優先させていただきます。※無料講座のみお申し込みの方は、本講座受講生を優先する都合上、後日お断りする事がございますことをご了承ください。

### 当日必要なもの

- ・0.7mmシャープペン
- ・アンダーライン用マーカー
- ・消しゴム
- ・三角スケール(小)
- ・受験用テンプレート※1
- ・電卓

※平行定規は使いません。

※1 受験用テンプレートは持っている方はご持参ください。

特典3

## 用紙プレゼント

当学院ホームページではA3の製図練習用紙と矩計図練習用紙(木造・RC造)が、白黒・カラー共に無料ダウンロードできます。会社や自宅で出力してお使いください。また、初回無料講座に参加特典として本試験と同サイズのA2作図用紙を10枚差し上げております。

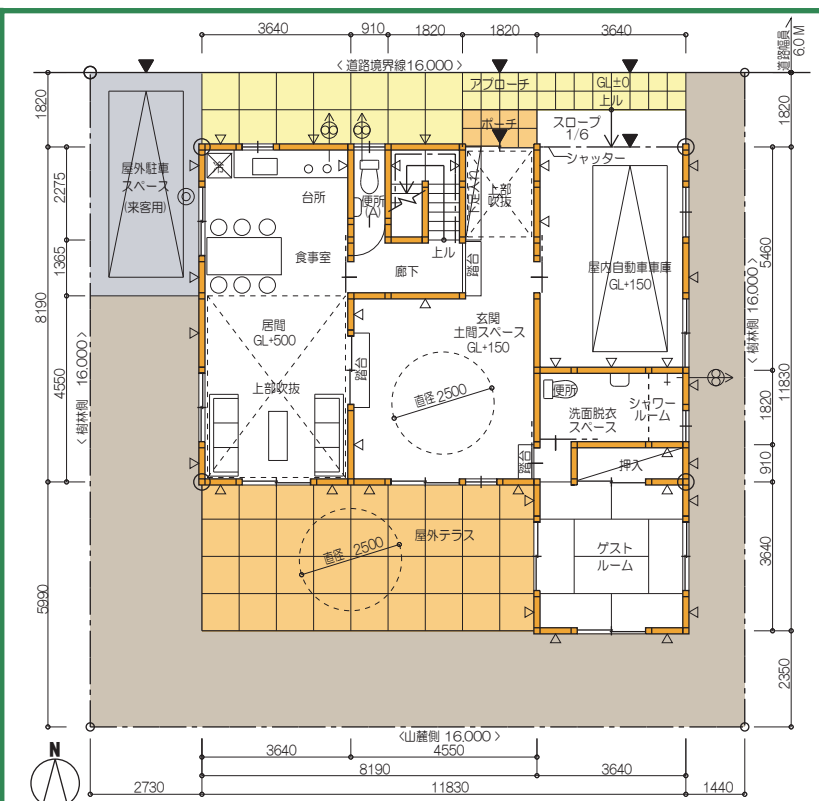
どうぞ<http://www.ksg-v.com/>へ

## 木造の傾向

### H28年の設計製図の試験の3つの特徴

- ①設計意図が重要で、家族とゲストの動線分離・各室の景観に配慮した配置計画が必要。
- ②新傾向の出題により試験問題の難易度が上がっている、そのため与えられた条件をどう設計するか自身で判断できるかが問われた。
- ③吹抜けや土間部分の構造的な理解が必要で、断面図と部分詳細図で表現出来るかを問われ、理解度を試された。

受験者11,159人のうち、合格者は5,920人で全国合格率は53.1%でした。間違いを誘発するような細かな表現を求められました。日本語を正確に読んで対処してください。住人の使い勝手に配慮し、構造的に頑丈に設計して下さい。当学院で練習した生徒は、出題された設計条件等すでに練習済みで、目新しい条件はなかったため多数合格することができました。当学院の良質のオリジナル課題が勝因です。



(参考) 1階平面図兼配置図 平成28年木造2階建



## 会場案内図

〒450-0002  
愛知県名古屋市中村区名駅4丁目4-38

ウインクあいち [愛知県産業労働センター]

会場TEL 052-571-6131

- JR・地下鉄・名鉄・近鉄各線の名古屋駅より徒歩約2分
- お車ご利用の場合、ウインクあいち駐車場30分/250円  
(※うちきり料金 24時間まで 1,850円)

## 2017 夏の講座

- 初回無料講座
- 2級建築士 設計製図講座 日曜通学コース
- 2級建築士 設計製図講座 水曜通学コース
- 2級建築士 設計製図講座 通信コース

上記の受講をご希望の方は、インターネット・フリーダイヤル・FAX・郵便のいずれかの方法でお申し込みください。  
ご不明な点がございましたらお気軽にお問い合わせ下さい。

# 祝！11周年！キャンペーン実施中！

- **GW割引** (ゴールデンウィーク割引) → GW期間中のお申込みで**4,000円引**(ブログ割と併用不可)<sup>※1</sup>
- **ブログ割引** (ご自身のブログに書き込んで割引) → 当学院の記事を書き込んで**4,000円引**(GW割と併用不可)<sup>※2</sup>
- **Web割引** (ネットよりお申込み下さい) → 今ならWeb申し込み限定**5,000円引**(併用可)<sup>※3</sup>
- **友人割引** / **友人MY割引** (どちらかひとつご適用下さい) → ご友人と2人以上で受講された方、1人に付き**5,000円引**<sup>※4</sup>  
受講後に他の友人MY割適用の方と紹介しあって1人**5,000円引**<sup>※5</sup>  
(併用可)

### 通常割引例

$$\text{Web割引} + \text{友人割引 / 友人MY割引} = \text{割引お一人 } 10,000\text{円引}$$

※通信講座は最大5,000円引

### 最大割引例

$$\begin{matrix} \text{GW割引} \\ \text{or} \\ \text{ブログ割引} \end{matrix} + \text{Web割引} + \text{友人割引 / 友人MY割引} = \text{最大お一人 } 14,000\text{円引}$$

※通信講座は最大9,000円引

※1 ゴールデンウィーク割引は、期間限定5月7日(日)24:00までにWebのお申込みフォームから申込み、その後1週間以内に正規申込書提出と受講料のお支払い完了が条件です。  
(※ブログ割引との併用はできません)

※2 別途定める条件を満たすブログに当学院の記事を書いて下さい。ホームページにて詳細規定をご確認ください。(※GW割りと併用はできません)  
例：3ヶ月以上前からのご自身のブログである。3ヶ月以上前から月に2回以上記事を記入している。内容が法律や公序良俗に反してたり、アフェリエイト、広告をメインにしたものではなく公開制限のないブログであること等。

※3 当学院のホームページの「お申込み」からアクセスしてください。Web限定割引が自動的に適用されます。期間限定2017年7月9日(日)まで。(※併用可)

※4※5 友人割引、友人MY割引は、お一人様どちらか1つのみの適用となります。期間限定はなく、いつでも適用できます。また、通信講座には適用することができません。

※5 お一人でご受講される方、全員に適用されます。お支払いは割引適用の額となります。第1回受講後に他の友人MY割の方と紹介し合う書類を提出していただけます。この割引は同じ目標に向かってがんばる仲間がいると合格率が高くなるという分析からの割引です。  
(※友人割引・友人MY割引はどちらか1つのみ併用可)



「みんなのアニメプロジェクト」は、特定の会社や組織に縛られず、ユーザー参加型でアニメーション制作を行うソーシャルアニメーション企画です。誰もが参加できるソーシャル・アニメーション制作プロジェクトでクラウドファンディングで参加できる初めてのアニメ制作企画です。素人でも参加できる?! この企画では、参加者の皆さんがスキルを持ち寄って進めていきます。岡田斗司夫さんと堀江貴文さんとタッグを組んで一緒に遂行できるプロジェクトでアニメを制作する企画です。名古屋建築資格学院は公式スポンサーとして応援しています。

